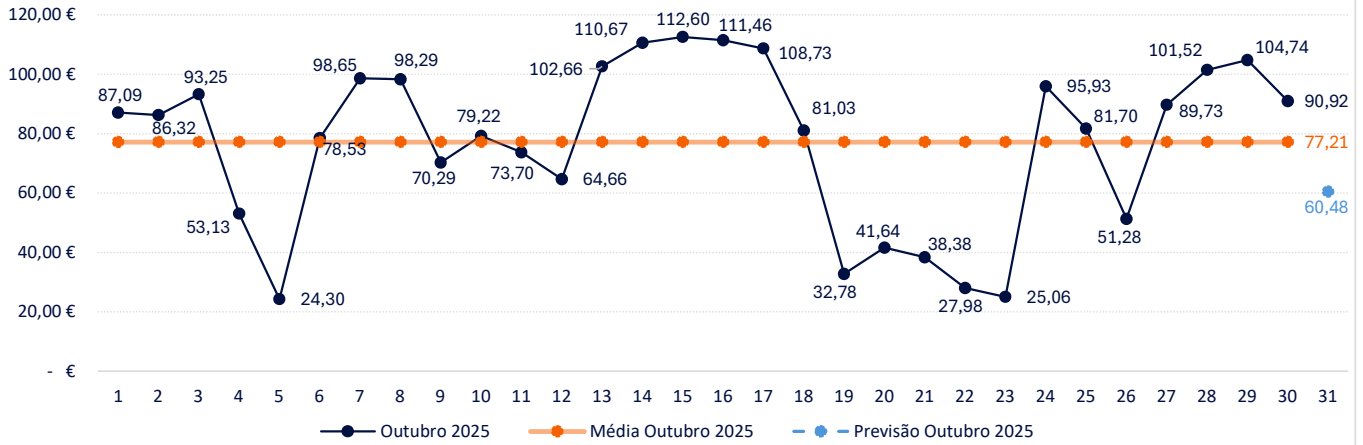


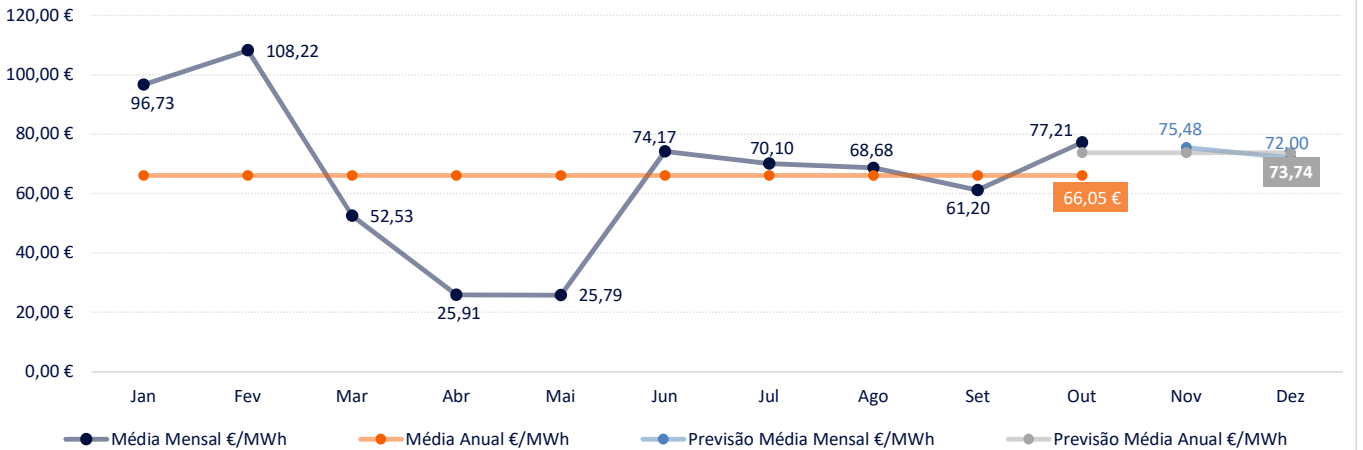


30/10/2025

Média Diária (€/MWh) / Previsão Média Diária (€/MWh) - Outubro 2025

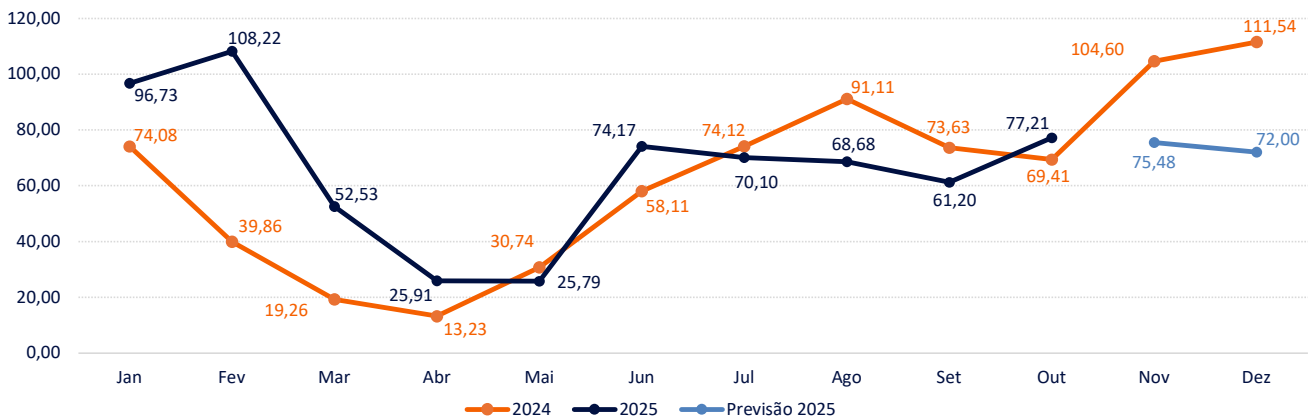


Média Mensal (€/MWh) / Previsão Média Mensal (€/MWh) - 2025



Nota: Estima-se que o preço médio dos próximos seis meses, com inclusão dos custos de mercado de energia, será de: **90,20 €**

Média Anual €/MWh 2024 Vs 2025



Nota: Estima-se que o preço grossista médio, no final de 2025, tendo em conta os comportamentos do mercado à data, será de: **66,44 €**

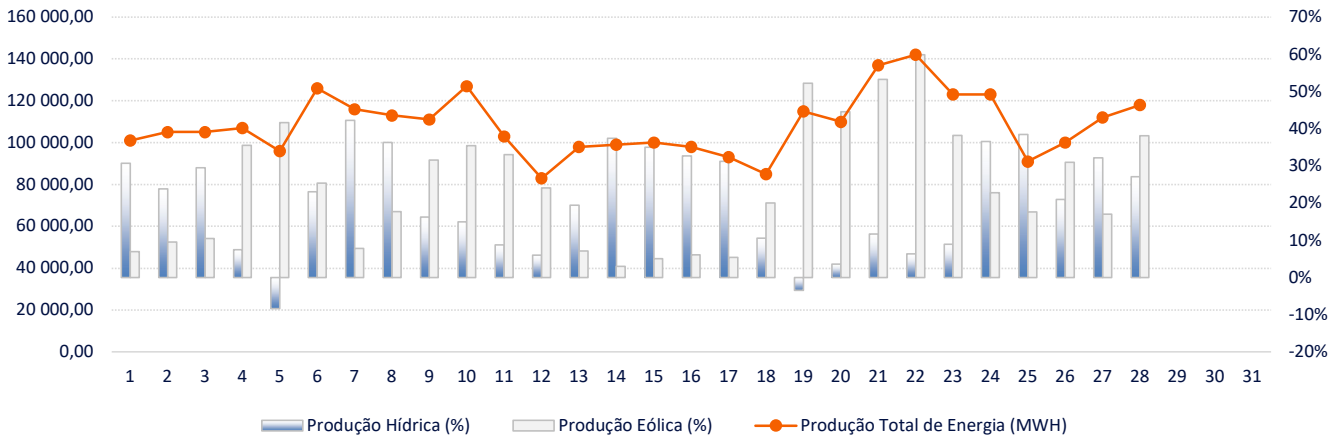


Análise de Mercado - Eletricidade

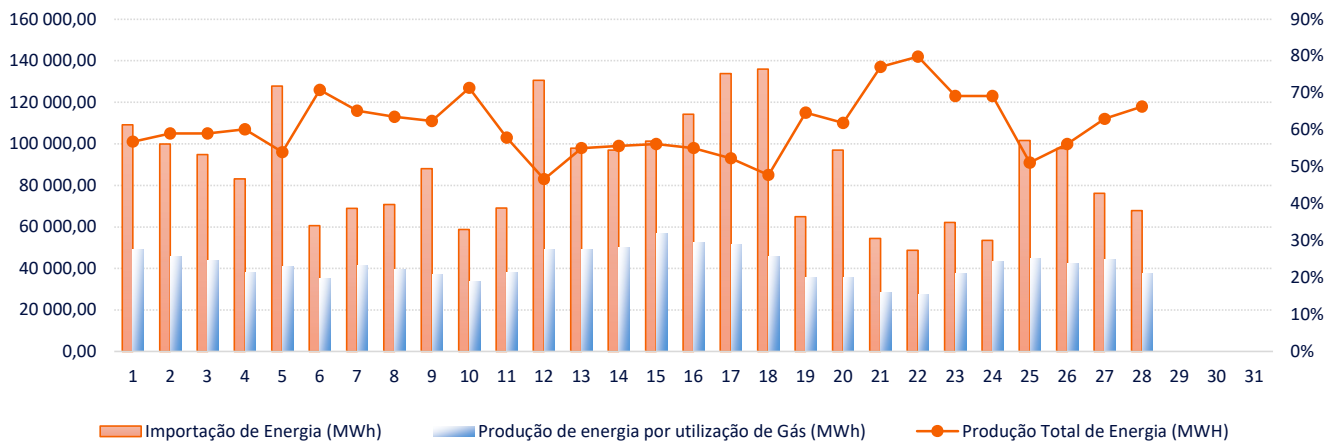
Fontes: REN Data HUB, MIBGás, OMIE e OMIP Portugal

30/10/2025

Prod. Total de Energia (MWh) Vs Prod. Hídrica (%) Vs Prod. Eólica (%)



Prod. Total de Energia (MWh) Vs Importação (%) Vs Prod. Energia por Gás (%)



Custo Grossista Energia (€/MWh) Vs Custo Gás (€/MWh) Vs Prod. Energia por Gás (MWh)

